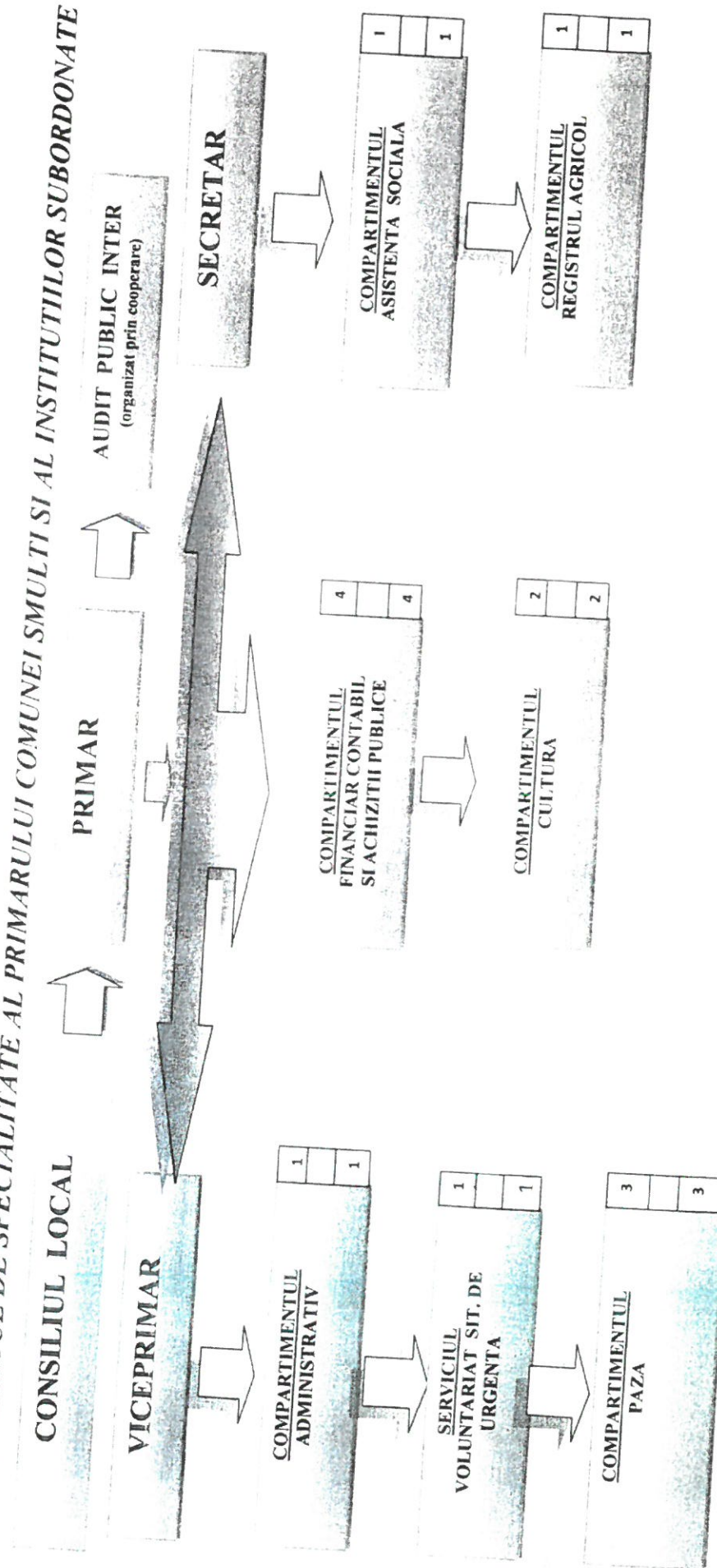


ROMANIA
JUDETUL GALATI
COMUNA SMULTI
PRIMAR

ANEXA NR. 1 la HCL nr. 4 / 31.01.2017

ORGANIGRAMA

APARATUL DE SPECIALITATE AL PRIMARULUI COMUNEI SMULTI SI AL INSTITUTIILOR SUBORDONATE



LEGENDA

TOTAL	
CONDUCERE	
EXECUTII	



PRIMAR,
GAFTON COSTICA

Anexa nr.2 la HCL nr. 47 din 31.01.2017

STATUL DE FUNCTII
AL DEMNITARILOR, FUNCTIONARILOR PUBLICI SI AL PERSONALULUI DIN
APARATUL DE SPECIALITATE AL PRIMARULUI COMUNEI SMULTI

Nr. crt.	FUNCTIA	CATEGORIA	Nr. posturi		Studii
			ocupate	vacante	
1.	Primar	a III-a	1	-	sc.prof.
2.	Viceprimar	a III-a	1	-	M
3.	Secretar gr.2			1	S

Compartiment reg.agricol si fond funciar 1 post funct.public

1.	Inspector cls.I. gr.asistent	Funct.public	-	1	S
----	------------------------------	--------------	---	---	---

Compartiment contabilitate taxe si impozite locale si achizitii publice 3 posturi funct. Publici si 1 post contractual

1.	Referent cls.III gr.superior	Funct.public	1	-	M
2.	Referent cls.III gr.superior	Funct.public	1	-	M
3.	Inspector cls.I. gr.asistent	Funct.public	1	-	S
4.	Referent gr. asistent	contractual	1	-	SSD

Compartiment autoritate tutelara si asistenta sociala. 1 post funct.public si 3posturi contractuale

1.	Referent cls.III gr. asistent		1	-	M
2.	Asist. Pers. gr.1		2	-	Sc.gen.
3.	Asist. Pers. gr.2		1	-	Sc.gen.
4.	Asist. Pers. gr.4		1	-	Sc.gen.

Compartiment cultura 2 posturi contractuale

1.	Referent tr.I gr.5		1	-	M
2.	Bibliotecar tr.I gr.3		1	-	M

Compartiment S.P.V.S.U 1 post funct.public

1.	Sef serviciu SVSU		1	-	M
----	-------------------	--	---	---	---

Compartiment administrativ 1 post contractual

1.	Guard II		1	-	G
----	----------	--	---	---	---

Compartiment de paza 3 posturi contractuale

1.	Paznic gr. baza		2	-	G
2.	Paznic gr.5		1	-	Sc.prof.

PRESEDINTE DE SEDINTA
 TOTOLICIGICA



Contrasemneaza pentru legalitate
 Secretar(delegat) Corchi Elena